

MATEMÁTICA

CAPÍTULO 10.0 ESTATÍSTICA



QUESTÃO 01

(FUVEST 2014 1º FASE) Cada uma das cinco listas dadas é a relação de notas obtidas por seis alunos de uma turma em uma certa prova.

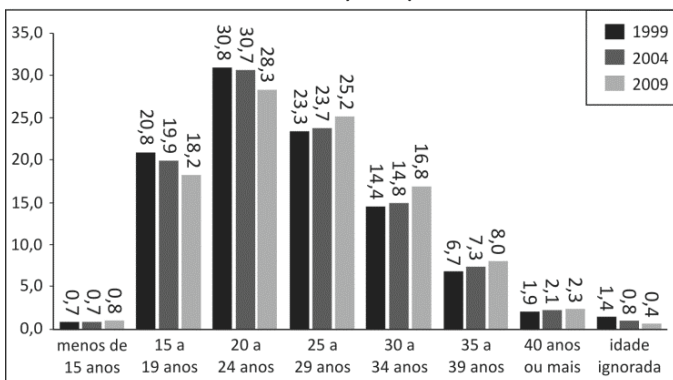
Assinale a única lista na qual a média das notas é maior do que a mediana.

- A) 5, 5, 7, 8, 9, 10
- B) 4, 5, 6, 7, 8, 8
- C) 4, 5, 6, 7, 8, 9
- D) 5, 5, 5, 7, 7, 9
- E) 5, 5, 10, 10, 10, 10

QUESTÃO 02

(FUVEST 2015 1ª FASE) Examine o gráfico

PORCENTAGEM DE REGISTROS DE NASCIMENTOS DO ANO,
POR GRUPOS DE IDADES DA MÃE
BRASIL - 1999 / 2004 / 2009



IBGE. Diretoria de Pesquisa, Coordenação de População e Indicadores Sociais, Estatísticas do Registro Civil, 1999/2004/2009. Adaptado.

Com base nos dados do gráfico, pode-se afirmar corretamente que a idade

- A) mediana das mães das crianças nascidas em 2009 foi maior que 27 anos.
- B) mediana das mães das crianças nascidas em 2009 foi menor que 23 anos.
- C) mediana das mães das crianças nascidas em 1999 foi maior que 25 anos.
- D) média das mães das crianças nascidas em 2004 foi maior que 22 anos.
- E) média das mães das crianças nascidas em 1999 foi menor que 21 anos.

QUESTÃO 03

(FUVEST 2020 1º FASE) Uma cidade é dividida em dois Setores: o Setor Sul, com área de 10 km², e o Setor Norte, com área de 30 km². Após um final de semana, foram divulgados os seguintes totais pluviométricos:

Dia	Sul	Norte
Sábado	7 mm	11 mm
Domingo	9 mm	17 mm

É correto afirmar que o total pluviométrico desse final de semana na cidade inteira foi de

- A) 15 mm.
- B) 17 mm.
- C) 22 mm.
- D) 25 mm.
- E) 28 mm.

GABARITO ✓

01 D 02 D 03 D